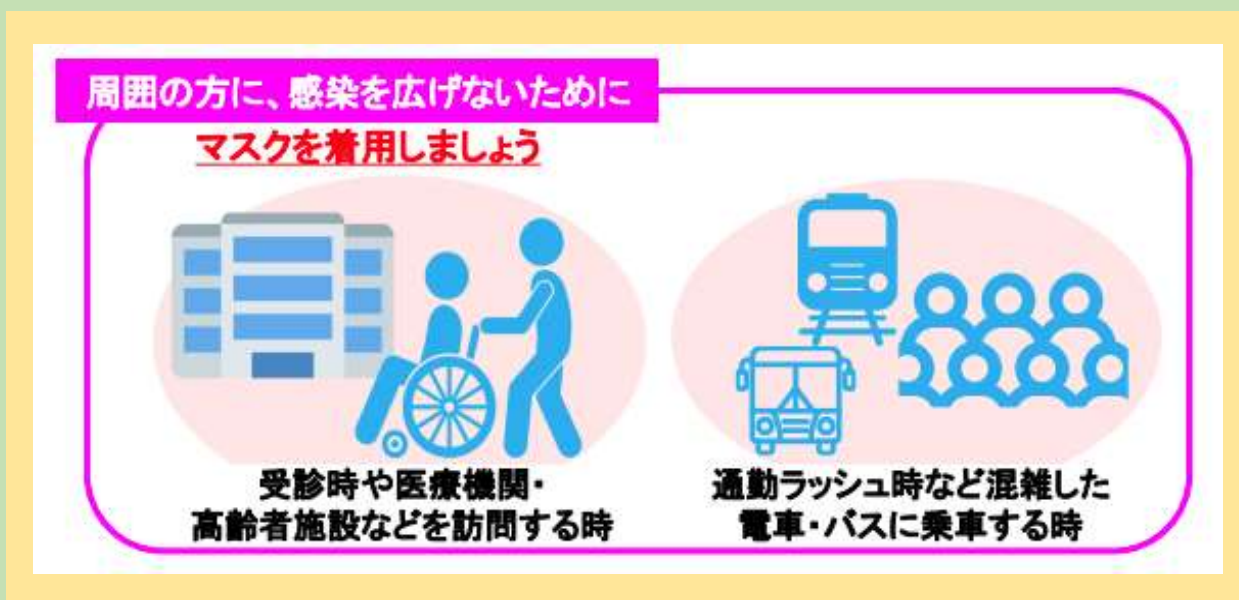


ご来院のみなさまへ

マスク着用のお願い

令和5年3月13日からマスク着用は個人の判断が基本とされていますが、厚生労働省からも、周囲の方に感染を広げないために

医療機関でのマスク着用が呼びかけられています



厚生労働省ポスター一部抜粋

本院としましても、さまざまな感染症に対する対策として、

ご来院者への、マスク着用をお願いしています

ご不便をおかけしますが、みなさまのご理解とご協力をお願いします



松原病院