

# 平成26年7月、介護老人保健施設 ろうけん桜並木がオープンします！

介護老人保健施設（「老健」とは、治療や入院の必要がなく病状が安定した状態の方を対象としています。リハビリテーション（リハビリ）、医療、日常生活に必要なケアを受けながら、自立した在宅生活への復帰を目指す介護保険施設です。老健の特徴は、医師、介護福祉士、看護師、介護支援専門員、支援相談員、作業療法士、理学療法士、言語聴覚士、栄養士、薬剤師等、幅広い専門スタッフが配置され、相互に連携しながら最適なケアを受けられることにあります。昨年、長寿安心プラン2012（金沢市）による公募事業において、当法人が計画した「介護老人保健施設 ろうけん桜並木」が認可を受けました。これにより、職種の枠を超えたプロジェクトチームを発足させ、平成26年7月のオープンを目指して職員一丸となって、日々奮闘しています。

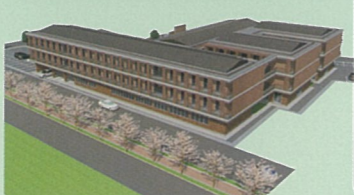
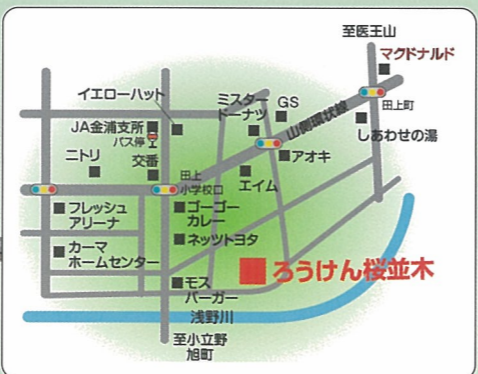
ろうけん桜並木の特徴は、地域強化型介護老人保健施設であることで、6ヶ月以内に半数以上が自宅や地域に戻ることが義務付けられていきます。これを実現するために、施設内のリハビリを充実させるだけでなく、通所リハビリ事業所（「デイケア」、同時オープン予定）及び定期巡回・随時対応型訪問介護看護事業所（「定期巡回」、平成25年11月オープン、別記事）を併設します。リハビリ専門職を配置したデイケアでは、老健退所後の身体機能の維持・回復に努めます。月額定額料金制で24時間365日介護・看護ケアを受けられる定期巡回では、自宅にて安心した生活が送られると同時に、ご家族への介護負担を軽減することに努めます。これらのサービスは、ろうけん桜並木の入所条件とは関係なく利用することができます。また、退所後に利用することももちろんできます。

ろうけん桜並木のキーワードは「在宅」です。様々な事情があつて医療や介護が必要な状態になった方が、ろうけん桜並木でのリハビリや生活の中で無理のない、効果的なリハビリを行うことによって、その方の思い出が詰まった家・家族の元に戻っていただく。ご自宅に戻られた後には、デイケアプログラムや定期巡回サービス、系列の松原病院外来などでご本人・ご家族を全力でサポートします。時には、ろうけん桜並木への再入所も可能です。

一人一人の「思い」に寄り添える、私たちはそんな老健を目指しています。

## 平成26年7月オープン予定 ●介護老人保健施設 ろうけん桜並木

- 通所リハビリテーション 桜並木（併設）
- 定期巡回・随時対応型訪問介護看護 ささえるねっと桜並木（併設、平成25年11月先行オープン）  
金沢市田上町47街区6-1



### 特集

平成26年7月、介護老人保健施設 ろうけん桜並木がオープンします！…2-3

「ささえるねっと桜並木」開設 …3

松原記念講演会開催

本格的な院内血液検査体制の整備

脳ドック実施開始 …4

専門外来スタート

当院の睡眠外来のご紹介

feature KANAZAWA

主な出来事 …5

### 定期巡回 11月1日に開設した定期巡回・随時対応型訪問介護看護事業所 『ささえるねっと桜並木』

平成24年4月介護保険改正に伴い、新設された地域密着型サービスです。要介護の方が対象となり、食事や排泄の介助などの介護サービスのほか、床ずれへの対処や血圧チェック等の看護ケアを24時間365日受けられます。従来のサービスと異なり、利用回数・頻度にかかわらず自己負担額は要介護度に応じた定額制のシステムとなっております。スタッフ一同、地域に愛される事業所を目指しますので、よろしくお願い致します。

連絡先 金沢市田上町整21-1 みどり荘2号室  
電話 (076) 254-1722