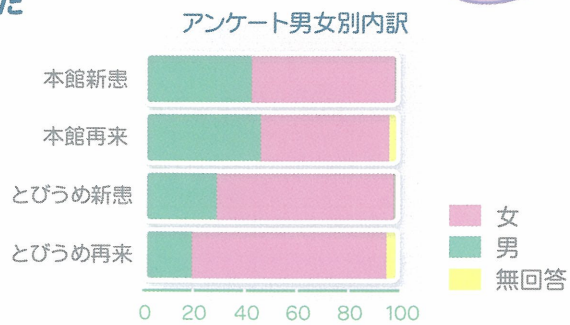


平成19年度 患者さま満足度調査をおこないました

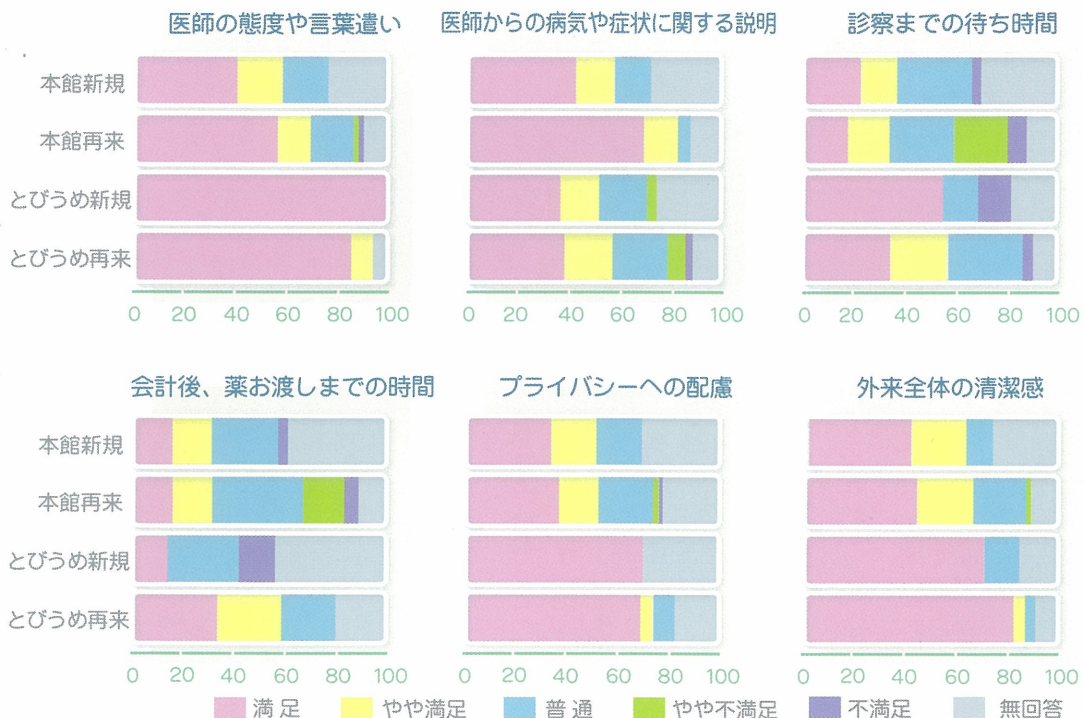


平成19年度、外来通院患者様の満足度調査を行いました
 今回のアンケートでは、スタッフの対応・診療内容・待ち時間・設備に
 関すること という項目をもうけました

調査期間：平成19年10月1日(月)～27日(火)
 調査対象者：本館、とびうめ館各館の新患・再来患者さま
 総有効回答数：372名
 調査方法：アンケート記入(質問項目-35項目)
 内容：
 ◆スタッフの言葉遣い、態度
 ◆診察 ◆説明 ◆情報提供
 ◆待ち時間調査 ◆施設や機能に関すること



集計結果の概要は右記のとおりとなりました。今回の調査ではスタッフの対応については一定の評価をいただけています。しかし診察、会計、処方薬渡しの際、待ち時間が長く、患者さまの負担になっている状況があります。そのため今回の満足度調査の結果をふまえ、問題の改善点を院内各部署で検討しております。今後も外来患者さまに安心して来院していただけるように努力して参りたいと考えております。



◆地域連携室では、患者さまをご紹介いただく際、患者さまが安心して受診できるように当院で提供できるサービスについてご紹介するように努めています。
 ◆今後も地域から信頼される医療機関を目指し地域の医療機関・福祉機関の皆様とよりよい連携のために努力して参ります。ご不明な点があれば些細なことでもご相談いただけますようお願いいたします。

feature KANAZAWA

金沢検定

金沢市には金沢経済同友会が主催する“金沢検定”という検定試験があります。これは金沢に関する歴史や文化、経済、産業など、さまざまな分野から「金沢通」の度合を認定する検定試験です。歴史、文学、寺社・建造物、方言、生活・行事、自然・地理、美術・工芸、芸能、産業・経済などの分野から出題されます。今年度で第三回となる試験は11月18日に行われ、2,428人が受験しました。100点満点の80点以上が合格で、合格率は初級が19.9%、中級が30.05%、上級が4.255%と、難関試験であると言えます。尚、当院の森川副院長も初級に合格しました。副院長は「地域医療の充実を図る為に、地域の実情を知る事が大切」と話しています。

松原病院 地域連携室

〒920-8654
 石川県金沢市石引4丁目3番5号
 電話 (076) 231-4381(直通)
 FAX (076) 231-4382
 担当 ソーシャルワーカー
 【受付時間】 吉川 明弘
 月曜～金曜 9:00～17:00
 ☆受付時間外は下記へご連絡下さい
 病院代表 (076) 231-4138

NEWS 2W3M

とびうめ 健康フェスタ

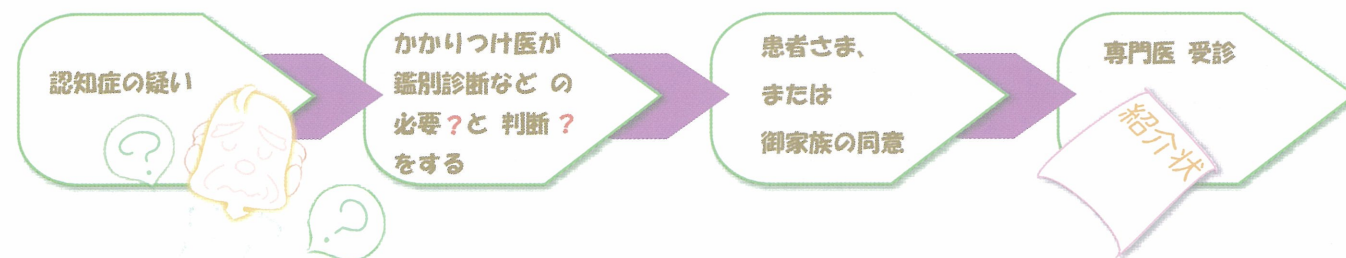
去る9月、生活習慣病および認知症の啓発を目的とした『とびうめ健康フェスタ』が開催されました。当日は小雨まじりの天気にもかかわらず、大勢の地域住民の方々が来場され、盛況な催しでした。とびうめ館「蔵」では健康相談会をしました。中本内科医長が健康相談にあたり、その他骨密度測定サービス、認知症検査である「長谷川式スクリーニング」などを行いました。また、すまいるフロアでは山田副院長による講演会が催されました。メタボリック・シンドロームの怖さをテーマとした「メタボ腹は、なぜいけないのか？」というタイトルで、肥満の及ぼす健康被害と対策についてわかりやすく講義されました。他に玄関前ではダイエット食および介護食などの試食会があり来場者に喜ばれていたようです。



認知症? うつ病? が心配なときは「かかりつけ医」への相談を!

平成20年4月に診療報酬が改定されることはご存知でしょうか。今回は、後期高齢者医療費制度などの大幅な改定が新聞紙上ににぎわっています。たくさんある改定項目のなかで、認知症、うつ病の初期診断についての朗報がありました。認知症やうつ病の可能性のある患者さまを「かかりつけ医」が「専門医」に紹介するときに、診療報酬の加算という形で、連携しやすい仕組みをつくらうとするものです。患者さまの心身状況の変化をキャッチしやすい立場にある「かかりつけ医」と、難しい初期診断や専門医療を得意とする「専門医」とが連携しあうことで、認知症やうつ病の早期発見、早期治療がすすむことを期待しています。かかりつけ医の皆様におかれましては、専門医へのご紹介をご利用ください。また、ご自身やご家族でうつ病や認知症が心配される方は、かかりつけ医にご相談ください。

新 認知症 患者紹介加算



新 精神科医 連携加算

